

## Jak siłownia chroni serce przed zawałem? Proste wyjaśnienie



Przez lata słyszeliśmy, że dla serca liczy się tylko bieganie i rower. Najnowsza nauka mówi jednak coś innego: siłownia to potężna tarcza chroniąca przed zawałem. Wyjaśniamy krok po kroku, jak podnoszenie ciężarów „remontuje” Twoje naczynia krwionośne i sprawia, że serce staje się silniejszą, bardziej wydajną pompą.

### Szybka odpowiedź

Przez lata słyszeliśmy, że dla serca liczy się tylko bieganie i rower. Najnowsza nauka mówi jednak coś innego: siłownia to potężna tarcza chroniąca przed zawałem. Wyjaśniamy krok po kroku, jak podnoszenie ciężarów „remontuje” Twoje naczynia krwionośne i sprawia, że serce staje się silniejszą, bardziej wydajną pompą.

### Kluczowe wnioski

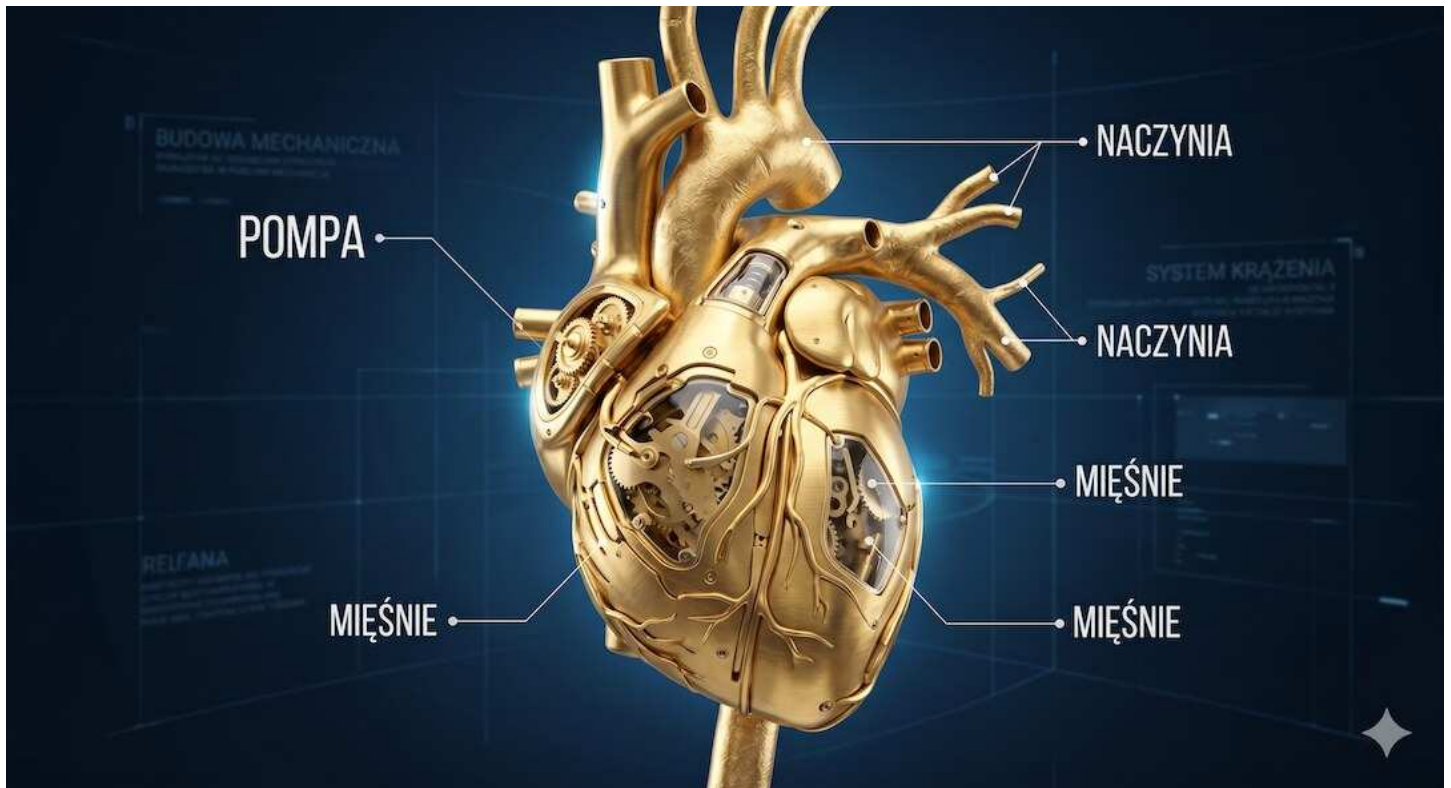
- Trening oporowy obniża ciśnienie spoczynkowe krwi skuteczniej niż niektóre leki.
- Mięśnie szkieletowe działają jak „odkurzacz” na cukier, odciążając układ krwionośny.
- Siłownia wycisza przewlekłe stany zapalne, które są główną przyczyną miażdżycy.
- Wystarczy 30-60 minut treningu siłowego tygodniowo, by znacząco zredukować ryzyko zgonu z przyczyn sercowych.

### Serce jako pompa: dlaczego siła mięśni ma znaczenie?

Wyobraź sobie, że Twoje serce to pompa, która musi przepchnąć krew przez setki metrów rur. Gdy Twoje mięśnie są słabe i wiotkie, te rury stają się sztywne i stawiają opór. Siłownia sprawia, że Twoje mięśnie stają się aktywne i żądne paliwa, co zmusza naczynia krwionośne do elastyczności. To prosta fizyka: im sprawniejszy jest Twój obwód (mięśnie), tym lżej musi pracować Twoja pompa (serce), co bezpośrednio chroni je przed przeciążeniem i awarią, czyli.

Najnowsze badania publikowane w *British Journal of Sports Medicine* dowodzą, że trening siłowy poprawia tzw. remodelowanie serca. W przeciwieństwie do patologicznego powiększenia serca w chorobie, siłownia wzmacnia ściany komór w sposób zdrowy. Podobnie jak w przypadku precyzyjnych ruchów oczu, siła serca zależy od koordynacji i wydajności tkanek, a nie tylko ich masy.

Ważne: Skonsultuj się z lekarzem. Jeśli masz zdiagnozowane nadciśnienie lub choroby serca, przed rozpoczęciem przygody z ciężarami wykonaj test wysiłkowy. Trening siłowy jest bezpieczny, ale musi być wprowadzany stopniowo, o czym wspominamy w przewodniku po badaniach krwi.

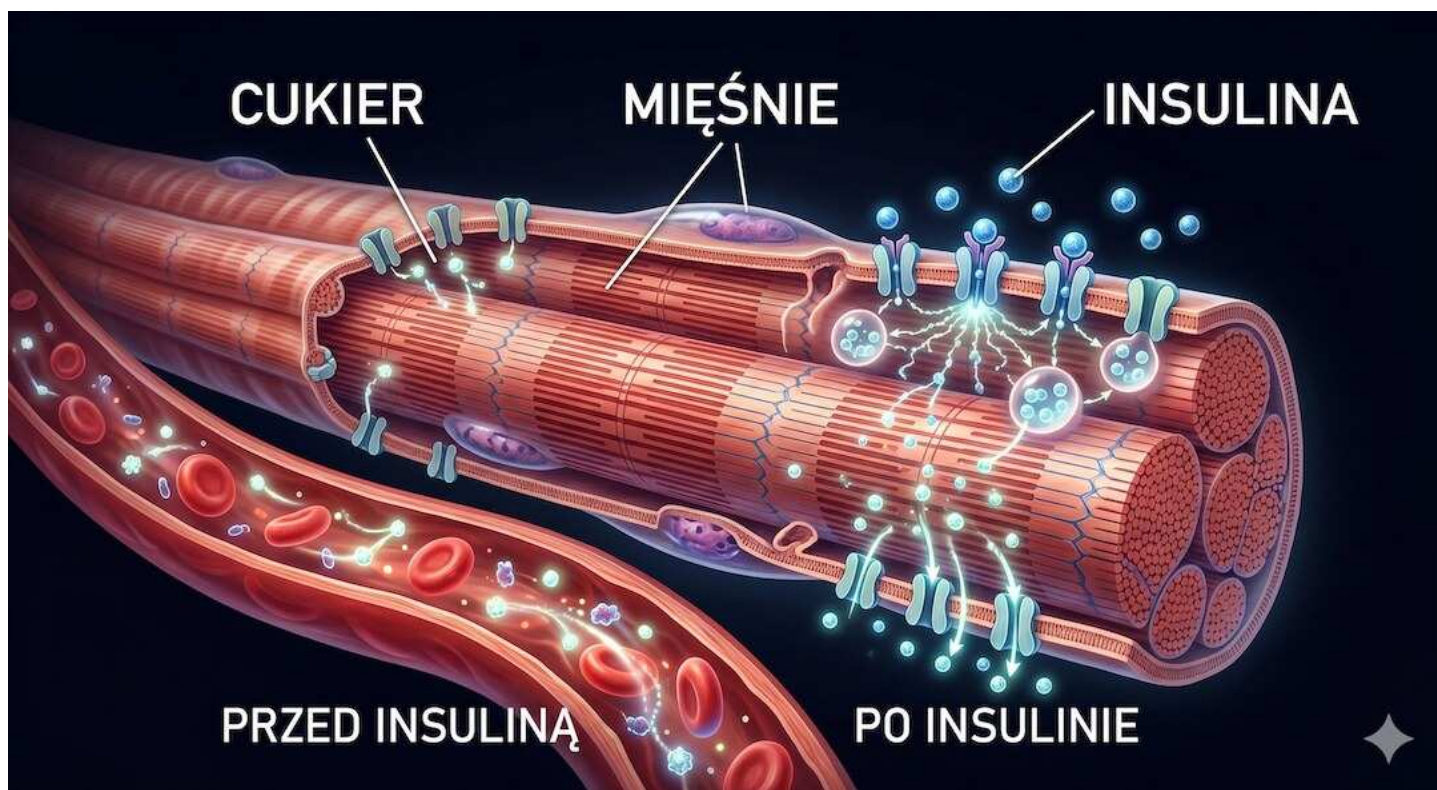


## Cukier we krwi: jak siłownia czyści Twoje naczynia?

Wysoki poziom cukru we krwi działa na naczynia krwionośne jak tarka – niszczy ich delikatną wyściółkę od środka, tworząc mikrourazy, w których osadza się cholesterol. Twoje mięśnie to największy magazyn glukozy w organizmie. Gdy ćwiczysz siłowo, otwierasz w nich „bramy”, przez które cukier z krwi wchodzi do środka bez potrzeby angażowania dużej ilości insuliny. To mechanizm, który chroni Cię przed cukrzycą i uszkodzeniem naczyń.

Dzięki temu procesowi naczynia krwionośne pozostają gładkie i drożne. Regularny trening oporowy poprawia wrażliwość na insulinę już po pierwszej sesji, co jest fundamentem ochrony naszego DNA przed przedwczesnym starzeniem. Dla osoby po 50-tce oznacza to, że każda wizyta na siłowni to dosłowne sprzątanie układu krwionośnego.

Ważne: Cukier we krwi: jak siłownia czyści Twoje naczynia? Wysoki poziom cukru we krwi działa na naczynia krwionośne jak tarka – niszczy ich delikatną wyściółkę od środka, tworząc mikrourazy, w których osadza się cholesterol.



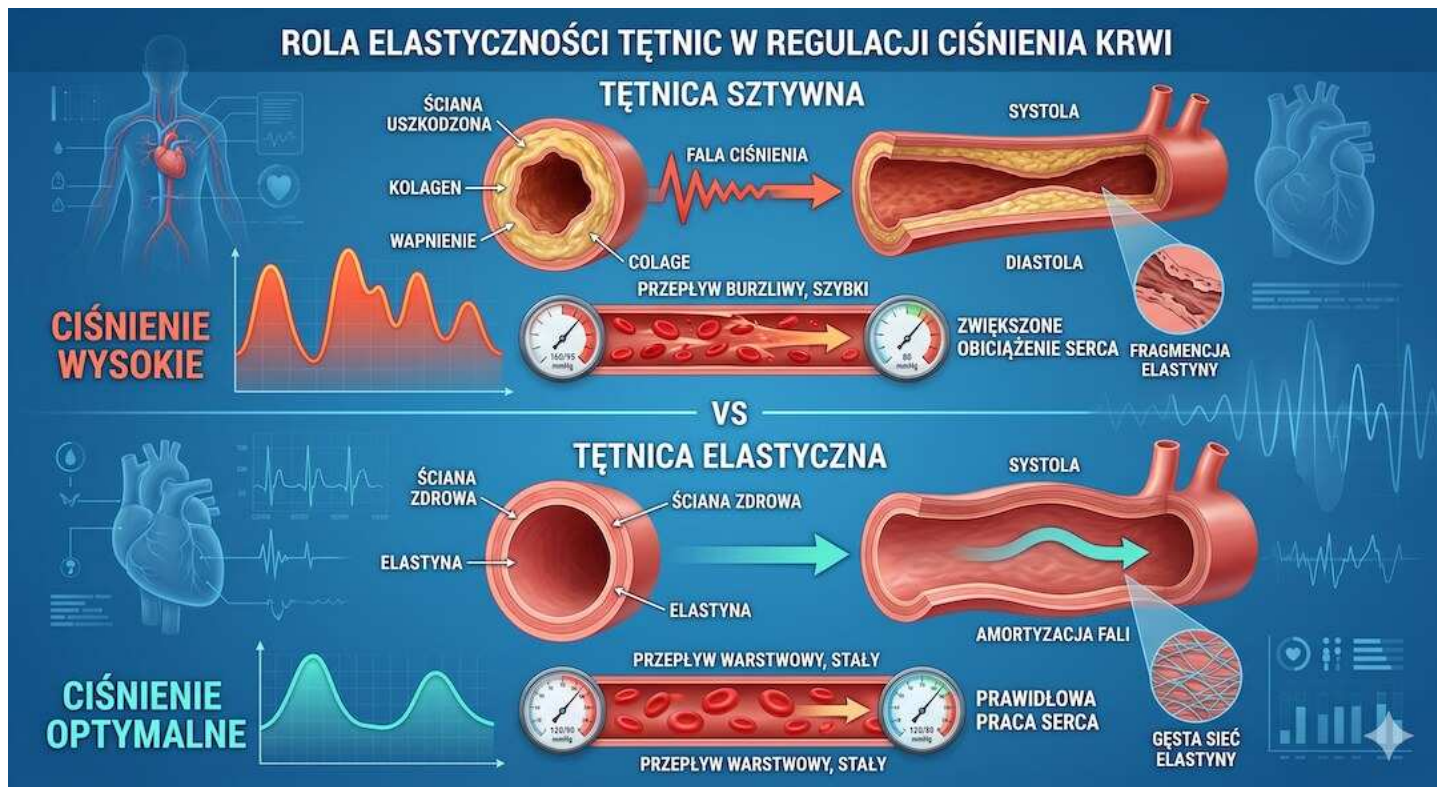
## Ciśnienie krwi: naturalny lek z hantli?

Wielu ludzi boi się, że dźwiganie ciężarów rozsadzi im naczynia. Prawda jest odwrotna. Choć w trakcie samego ćwiczenia ciśnienie chwilowo rośnie, to po treningu następuje zjawisko hipotonii wysiłkowej. Twoje naczynia uczą się rozszerzać i relaksować. Regularna siłownia potrafi obniżyć ciśnienie spoczynkowe o 5-10 mmHg, co jest wynikiem porównywalnym z działaniem wielu popularnych leków na nadciśnienie.

Wzmocnione naczynia krwionośne są bardziej odporne na pęknięcie. Trening siłowy stymuluje produkcję tlenku azotu – związku, który informuje naczynia: „rozszerzcie się, krew musi płynąć swobodnie”. To kluczowy element zachowania sprawności całego ciała, w tym układu krążenia.

- Poprawa elastyczności : Tętnice stają się o 15-20% bardziej sprężyste.
- Tlenek azotu : Zwiększona produkcja gazu rozszerzającego naczynia.
- Tętno spoczynkowe : Serce pracuje wolniej i oszczędniej.
- Regeneracja : Szybsza naprawa mikrouszkodzeń nabłonka naczyń.

Ważne: Ciśnienie krwi: naturalny lek z hantli? Wielu ludzi boi się, że dźwiganie ciężarów rozsadzi im naczynia.

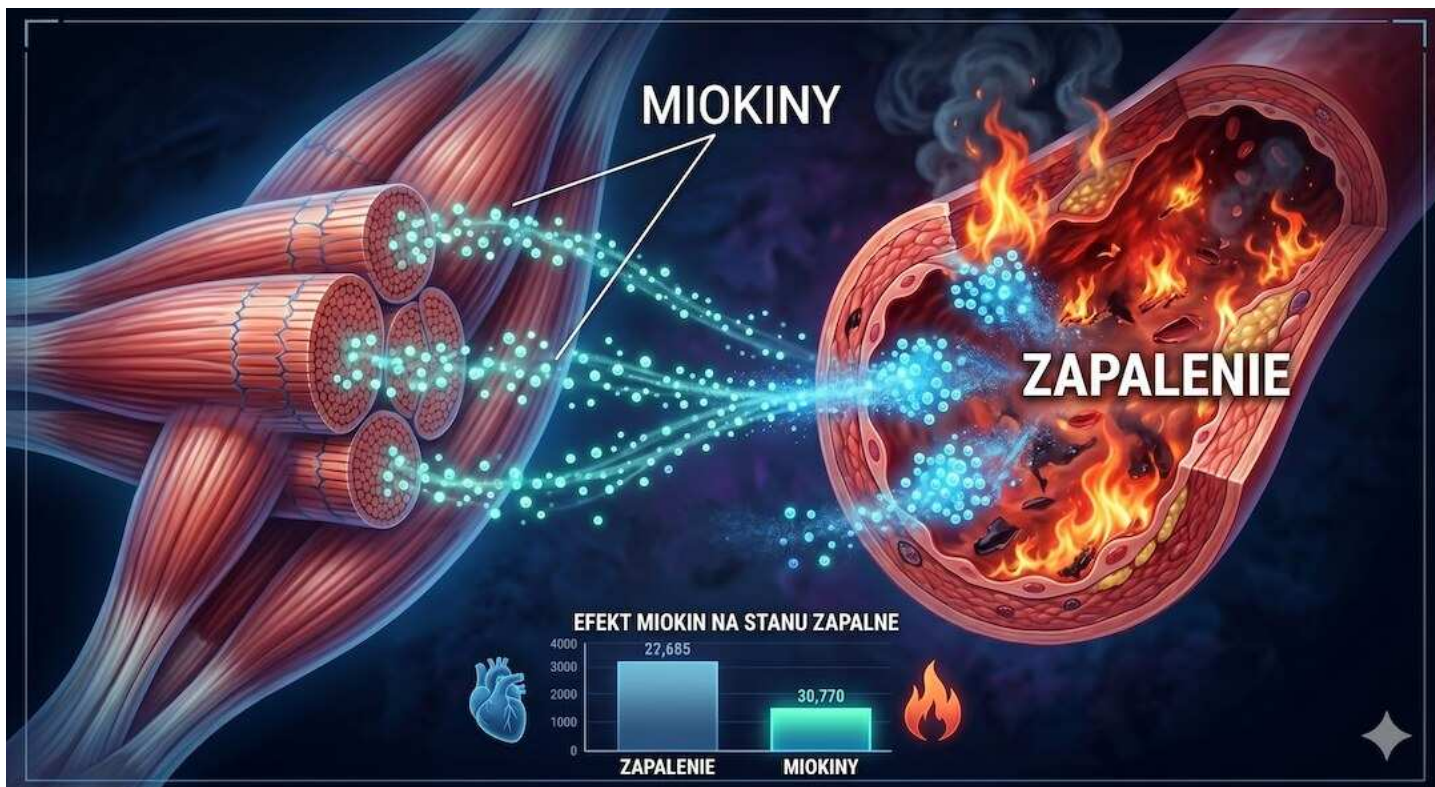


## Stan zapalny: gaszenie pożaru w organizmie?

Zawał serca rzadko jest nagłym zdarzeniem – to zazwyczaj finał wieloletniego przewlekłego stanu zapalnego. Ten proces sprawia, że blaszki miażdżycowe stają się niestabilne. Mięśnie szkieletowe podczas pracy wydzielają miokiny – substancje, które działają przeciwzapalnie. Regularny trening na siłowni to jak wysyłanie straży pożarnej do Twoich tętnic, która gasi mikro-stany zapalne.

Współczesna nauka nazywa mięśnie „organem endokrynnym”. Oznacza to, że silne bicepsy czy uda to fabryka leków osłonowych dla Twojego serca. Im więcej masz aktywnej tkanki mięśniowej, tym więcej tych naturalnych strażaków krąży w Twojej krwi, chroniąc serce przed toksycznym wpływem stresu.

Ważne: Stan zapalny: gaszenie pożaru w organizmie? Zawał serca rzadko jest nagłym zdarzeniem – to zazwyczaj finał wieloletniego przewlekłego stanu zapalnego.



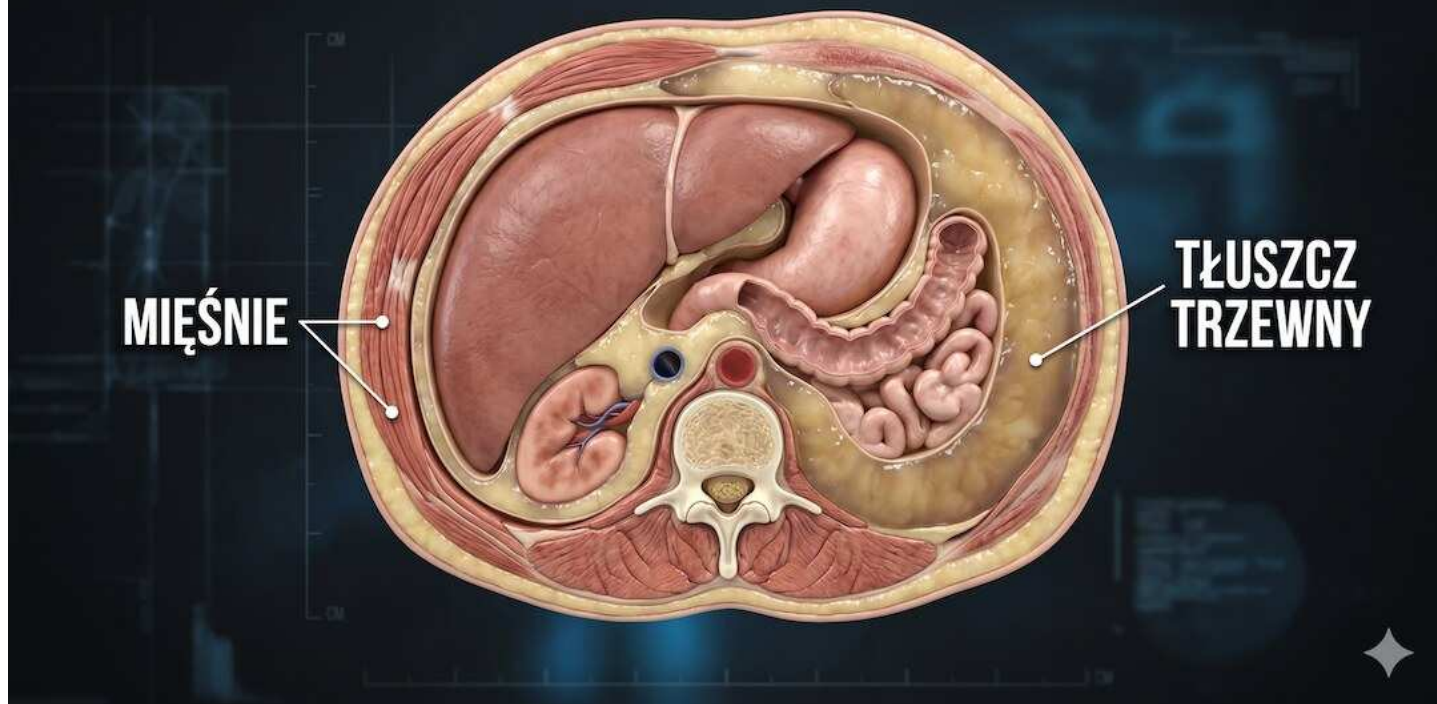
## Tłuszcz trzewny: usuwanie wroga numer jeden?

Tłuszcz zgromadzony głęboko w brzuchu to agresywna tkanka, która pompuje do krwi hormony wywołujące miażdżycę. Siłownia jest bezlitosna dla tłuszczu trzewnego. Poprzez budowę mięśni podkręcasz swój metabolizm spoczynkowy – spalasz więcej kalorii nawet wtedy, gdy śpisz. To najskuteczniejszy sposób na pozbycie się wewnętrznego wroga, który obciąża Twoje serce.

Badania pokazują, że osoby z większą masą mięśniową mają znacznie mniej niebezpiecznego tłuszczu wokół serca. Pozbycie się go to jak zdjęcie ciężkiego plecaka, który Twoje serce musiało nosić przez całą dobę. Już niewielka redukcja obwodu pasa dzięki ciężarom dramatycznie poprawia rokowania kardiologiczne.

Ważne: Tłuszcz trzewny: usuwanie wroga numer jeden? Tłuszcz zgromadzony głęboko w brzuchu to agresywna tkanka, która pompuje do krwi hormony wywołujące miażdżycę.

## PORÓWNANIE TKANKI TŁUSZCZOWEJ I MIĘŚNIOWEJ TRZEWNEJ



### Plan dla początkującego: jak zacząć bez ryzyka?

Nie musisz od razu podnosić stu kilogramów. Dla Twojego serca najważniejsza jest regularność. Zaczynaj od prostych ruchów, które naśladują codzienne czynności. Twój układ krwionośny potrzebuje czasu, by przystosować się do nowego wysiłku, ale odwdzięczy Ci się lepszym samopoczuciem i stabilniejszym tętnem już po kilku tygodniach.

Pamiętaj o oddechu – nigdy nie wstrzymuj powietrza podczas dźwigania, bo to gwałtownie podnosi ciśnienie. Oddychaj miarowo: wydech w momencie największego wysiłku. To prosta zasada, która sprawia, że trening siłowy staje się najbezpieczniejszą formą dbania o pompę, jaką otrzymałeś od natury.

- Częstotliwość : 2 razy w tygodniu po 30 minut.
- Obciążenie : Takie, by wykonać 10 powtórzeń z zapasem.
- Tempo : Powolne, kontrolowane ruchy.
- Przerwy : 2 minuty między seriami na uspokojenie tętna.

Ważne: Plan dla początkującego: jak zacząć bez ryzyka? Nie musisz od razu podnosić stu kilogramów.

# FUNDAMENTY ZDROWIA



## Najczęściej zadawane pytania

### Czy siłownia nie jest zbyt obciążająca dla serca po 50-tce?

Wprost przeciwnie. Odpowiednio dobrany trening siłowy przygotowuje serce na nagłe skoki wysiłku w codziennym życiu. Bez takiego przygotowania, serce jest bardziej narażone na zawał przy niespodziewanym wysiłku fizycznym.

**Zobacz też:** [ai w medycynie czy naprawde pomagają pacjentom fakty badania](#), [apob apoa badania cholesterol](#), [badania po 50](#), [bieganie niszczy kolana](#).

### Jakie badania kardiologiczne zrobić przed siłownią?

Podstawą jest EKG spoczynkowe, pomiar ciśnienia oraz profil lipidowy. Poniżej przykład, jak w dokumentacji medycznej oznacza się prawidłowy rytm serca:

```
{  
  "rhythm": "Sinus",  
  "rate": "72_bpm",  
  "status": "Normal"  
}
```

### Ile muszę ćwiczyć, żeby poczuć różnicę?

Badania wskazują, że już 30-60 minut treningu siłowego tygodniowo zmniejsza ryzyko chorób serca o ok. 20%. Kluczem jest systematyczność, a nie bicie rekordów siłowych.

### Czy cardio jest lepsze od siłowni?

Najlepiej łączyć obie formy. Jednak siłownia ma unikalną przewagę w budowaniu masy mięśniowej, która chroni organizm przed stanami zapalnymi znacznie skuteczniej niż samo bieganie.

## Źródła

1. [British Journal of Sports Medicine — Muscle strengthening and mortality](#)
2. [Mayo Clinic — Strength training for heart health](#)
3. [JACC — Resistance training and cardiovascular risk](#)
4. [AHA Journals — Exercise and Cardiovascular System](#)
5. [Nature Reviews Cardiology — Exercise benefits](#)
6. [Harvard Health — Strength training benefits](#)

**Uwaga:** Artykuł ma charakter informacyjny i edukacyjny. Nie zastępuje konsultacji lekarskiej, diagnozy ani leczenia.